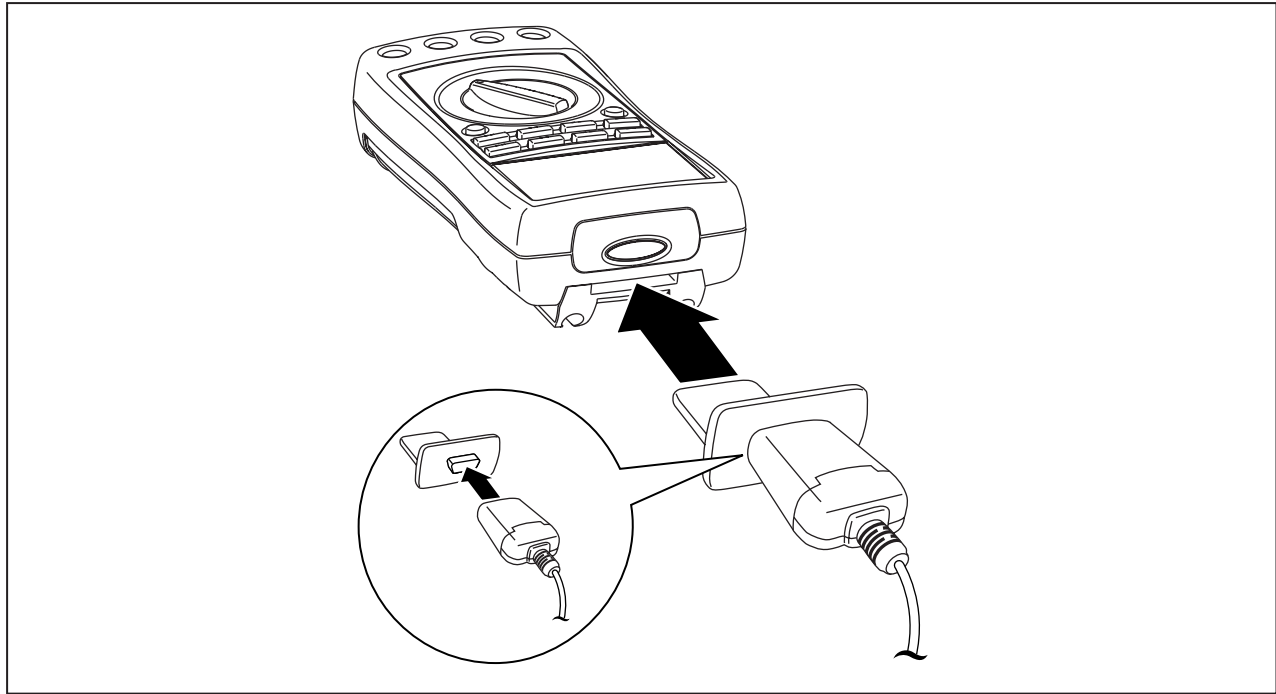


# FLUKE®

## FlukeView Forms

### Documenting Software

Page de connexion du multimètre 789



zk02f.eps

#### Remarque

*Avant l'utilisation du câble USB-IR, les pilotes du logiciel doivent être installés sur l'ordinateur Windows. Reportez-vous à Consignes d'installation du câble USB-IR pour plus d'informations à ce sujet.*

Pour brancher les multimètres 789 au PC en vue d'utiliser le logiciel de documentation *FlukeView Forms Documenting Software* :

1. Raccordez le câble USB-IR à un port USB disponible sur l'ordinateur.
2. Branchez le dispositif IR dans l'adaptateur fourni.
3. Introduisez l'adaptateur dans le logement à la base du multimètre, de façon à ce que le dispositif IR soit contre la fenêtre IR du multimètre.
4. Ouvrez le logiciel de documentation *FlukeView Forms Documenting Software*.
5. Le paramètre du port série COM actif apparaît en bas à droite de la fenêtre *FlukeView Forms*. Effectuez un double clic dessus pour changer de port COM. Cliquez deux fois dessus pour modifier son réglage en choisissant le port COM virtuel utilisé par le câble USB-IR.
6. Mettez le multimètre sous tension.
7. Suivez les instructions du *Manuel d'utilisation* en ligne pour transférer les données du multimètre vers le PC.